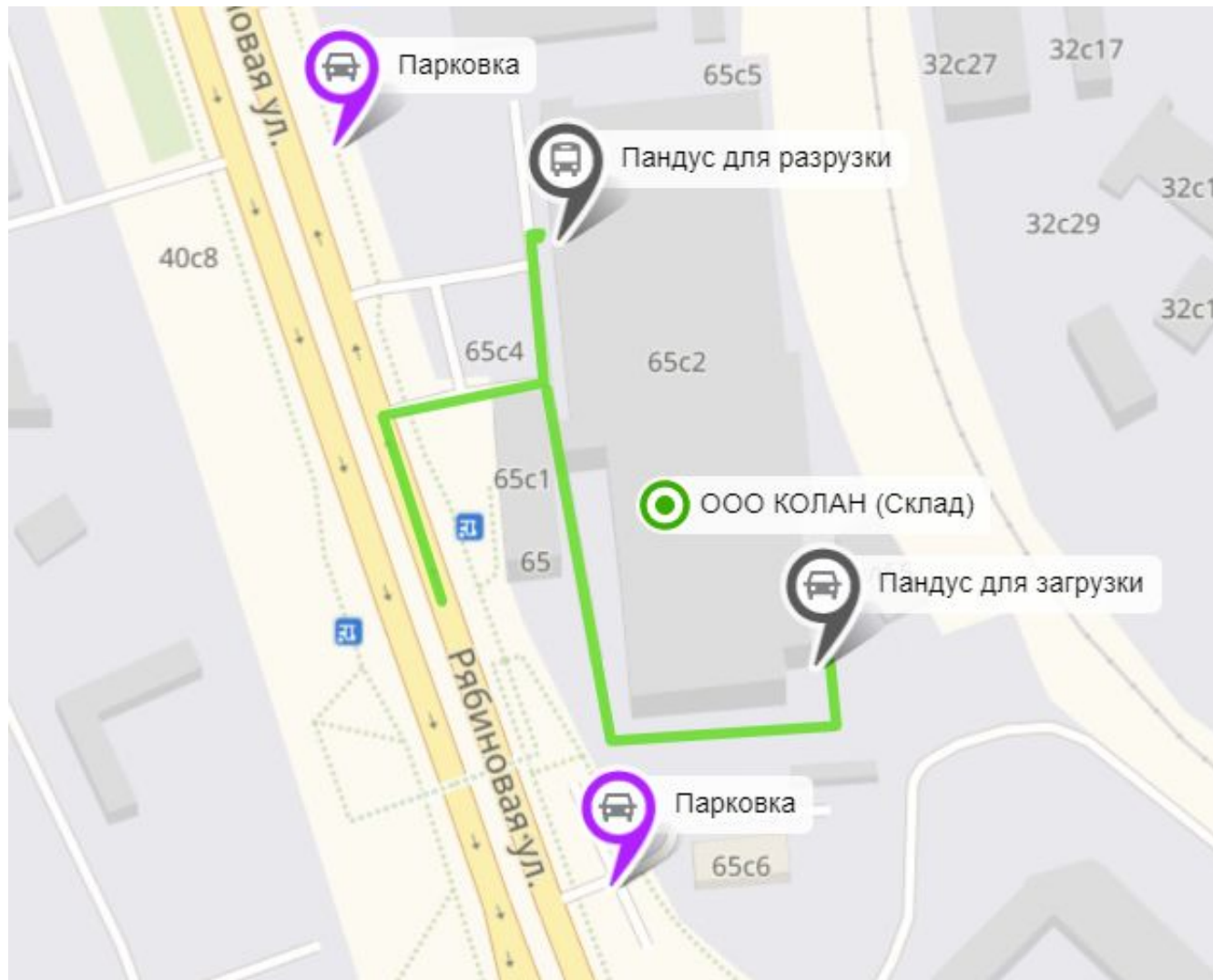


Как проехать на СКЛАД компании КОЛАН на машине:

Схема



ООО КОЛАН (Склад): Москва, ул. Рябиновая 65 стр.2, ком 405. (складской комплекс «МосСахар»)

Режим работы склада: понедельник-пятница с 10:00 до 19:00

т. +7 (915) 002-0131

Подъехать к складскому комплексу «МосСахар».



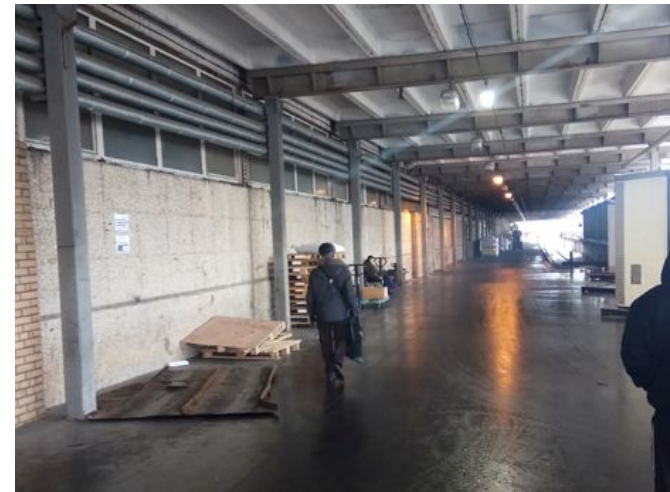
Нажать кнопку на шлагбауме, получить талон для въезда.
Талон сохранить для выезда по нему.
В некоторых случаях охрана просит оформить пропуск на КПП(отнесите к этому с пониманием, возможно произошел сбой автоматической системы).
В дальнейшем не забудьте акцептовать талон. Для этого на складе передайте талон сотруднику КОЛАН.

Въехать на территорию.

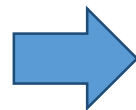
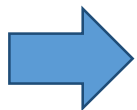
Объехать здание справа. Припарковать машину к свободному пандусу.



Пройти по пандусу до входа на лестницу.



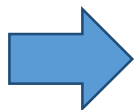
Дверь к лестничным пролетам находится в центре здания между лифтами, ориентируйтесь по табличкам.



Подняться по лестнице на 4 этаж.



Далее направо комната 405 (склад компании КОЛАН).



При необходимости звоните по т. +7 (915) 002-0131